

Klimaatbestendig assetmanagement

Robuuste netwerken nu
en in de toekomst



Robuuste assets in een veranderend klimaat

Klimaatbestendig assetmanagement is van cruciaal belang in een wereld waarin klimaatverandering steeds meer impact heeft. Organisaties die verantwoordelijk zijn voor fysieke assets, zoals infrastructuur, gebouwen en installaties, moeten zich bewust worden van de toenemende risico's die extreme weersomstandigheden met zich meebrengen.

Denk aan hevige regenval, overstromingen, hittegolven en stormen. Het duurzaam beheren van assets, met oog voor klimaatadaptatie, zorgt niet alleen voor veerkrachtige systemen, maar draagt ook bij aan een leefbare en veilige omgeving voor ons allemaal. Door slimme investeringen en proactieve maatregelen te nemen, kunnen we onze assets beschermen tegen de impacts van het veranderende klimaat.

Onze methodiek: 6 stappen voor een klimaatbestendig netwerk

In 6 stappen helpen wij uw organisatie om klimaatrobuust assetmanagement te implementeren. Wij beginnen in stap 1 met het opstellen van klimaatbestendige uitgangspunten. Daarbij nemen we uw organisatiebeleid als startpunt. Op basis van uw assetportefeuille en netwerk prestatie-eisen stellen we kwetsbaarheidscriteria op.



Bij welke waterdiepte of welke temperatuur is een individueel asset kwetsbaar? Vervolgens kijken we naar de meest recente klimaatstatistieken en -modellen om inzicht te krijgen in de klimaateffecten die impact hebben op uw netwerk, nu en in de toekomst.

Vervolgens bepalen we in stap 2 de impact van het falen van de asset op het gehele netwerk. Hierbij maken we gebruik van een Failure Mode Effect & Criticality Analysis (FMECA). De FMECA maakt de relatie tussen storingsvorm en effect op de asset en de bedrijfsgevolgen (kosten, risico's en beschikbaarheid) voor u inzichtelijk, en ondersteunt daarmee besluitvorming. Op deze manier identificeren we onacceptabel faalgedrag ten gevolge van het klimaat en stellen we vast welke beheersmaatregelen getroffen kunnen worden.

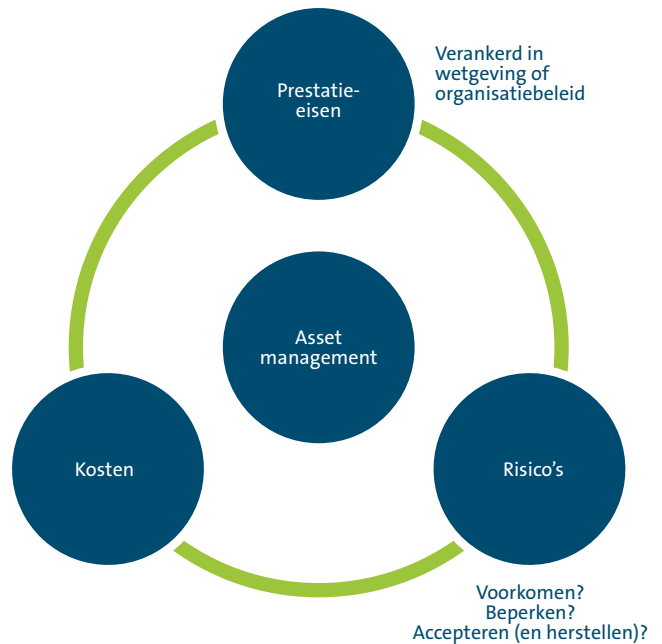


In stap 3 maken we een risico)afweging. Wat is de kans dat de klimaatdreiging zich voordoet, en wat zijn de mogelijke gevolgen op uw netwerk? Met behulp van de risicomatrix maken we een afweging: welke risico's gaan we voorkomen, welke risico-effecten gaan we beperken en waar accepteren we de risico's (en eventuele herstelkosten)?

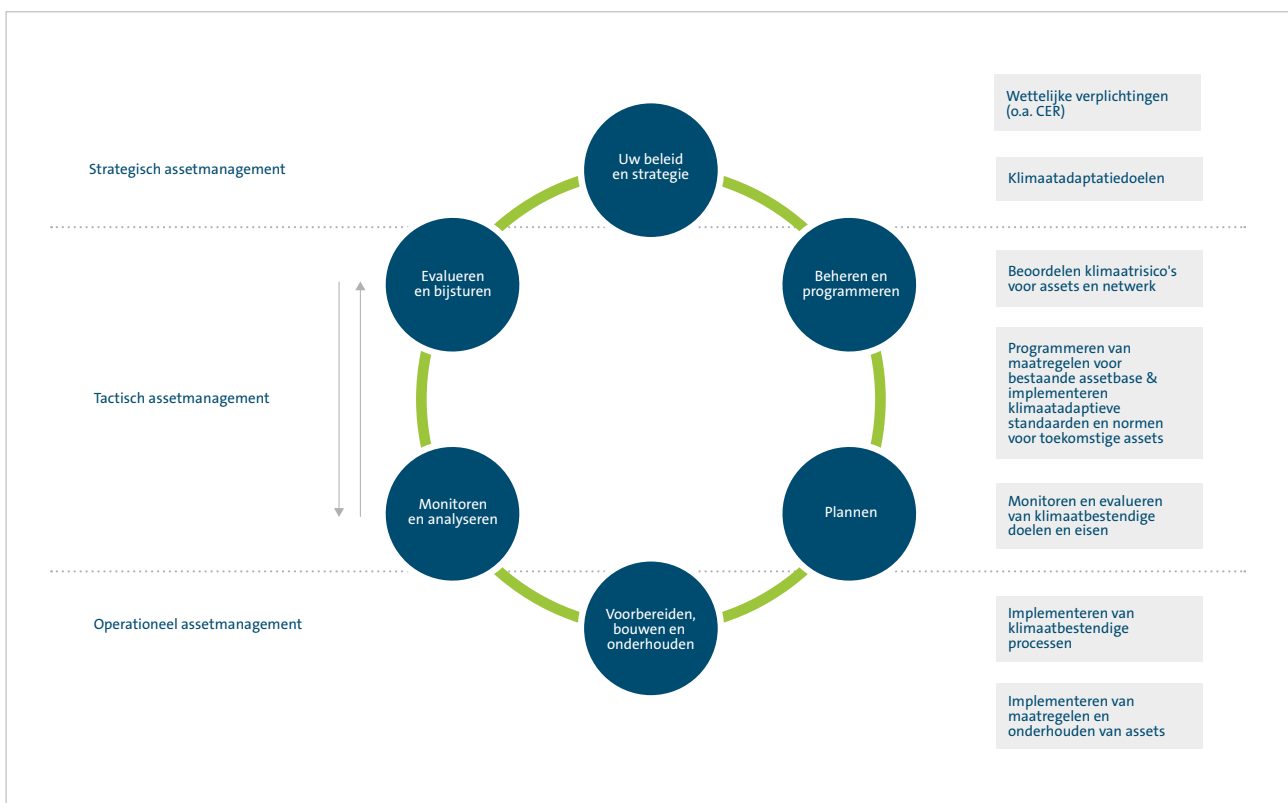
We hebben nu een beeld welke assets kwetsbaar zijn en welke risico's niet acceptabel zijn. In stap 4 gaan we aan de slag met maatregelen. Hoe kunnen we met structurele en procesmatige aanpassingen een robuuster netwerk creëren? Welke kosten komen hierbij kijken? Welke maatregelen hebben prioriteit voor het waarborgen van een veilig en goed functionerend netwerk, en welke maatregelen zijn minder kritisch?

Stap 5 staat in het teken van het identificeren en prioriteren van klimaatadaptieve maatregelen. De uitrol van de beheersmaatregelen programmeren we in uw meerjaren- en lange termijn investeringsplan. Ook adviseren we u in het implementeren van nieuwe normen en richtlijnen voor nieuw te realiseren assets.

De laatste stap draait om het monitoren en evalueren. We adviseren u hoe u de klimaatbestendige doelen en processen kunt monitoren, en waar nodig kan bijsturen. Zo kunt u op strategisch, tactisch en operationeel niveau klimaatbestendig blijven handelen.



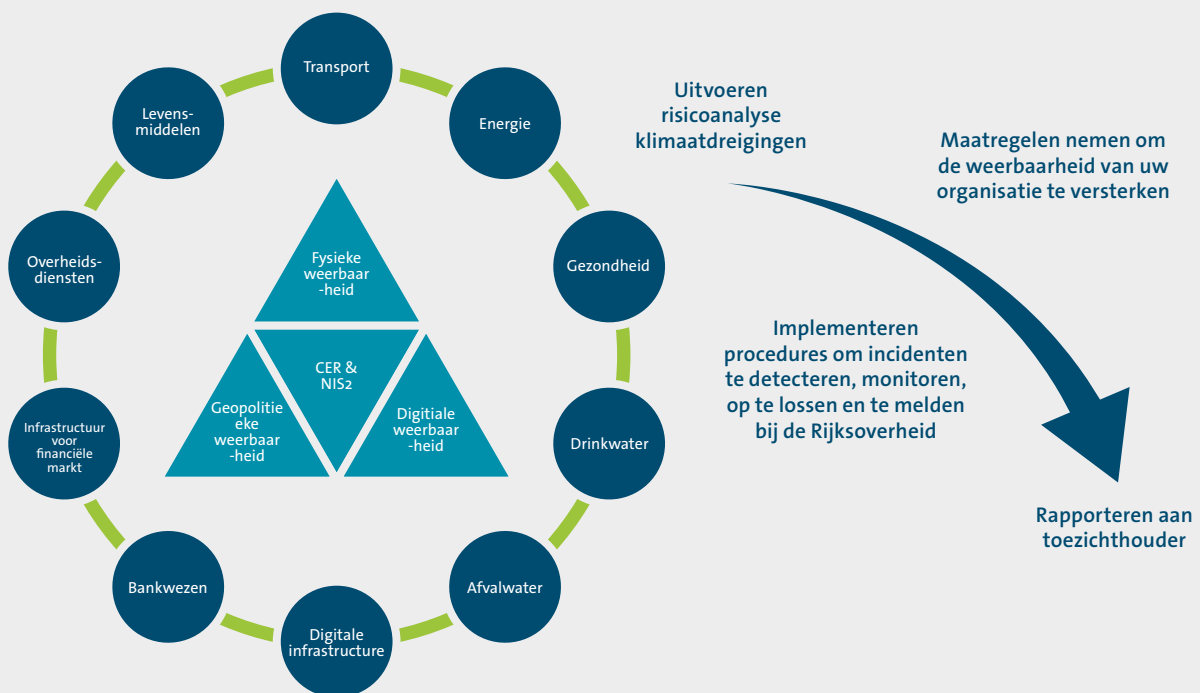
Klimaatbestendig assetmanagement betekent een afweging maken tussen prestatie-eisen, kosten en risico's



Critical Entities Resilience (CER) richtlijn

De Critical Entities Resilience Directive (CER-richtlijn) en de Network and Information Security Directive (NIS2-richtlijn) zijn eind 2022 vastgesteld door de Europese Unie. De richtlijnen zijn gericht op een versterking van de fysieke, digitale en economische weerbaarheid van Europese lidstaten. De implementatie van deze richtlijn in Nederland staat bekend als de Wet weerbaarheid kritieke entiteiten (Wwke).

De CER-richtlijn is gericht op het verbeteren van de weerbaarheid van kritieke diensten (drinkwatersector, watersector, afvalwatersector, energie, transport etc.) tegen fysieke dreigingen, waaronder klimaatverandering. Entiteiten worden verplicht zelf een risicobeoordeling uit te voeren, op basis waarvan zij passende maatregelen zullen nemen om hun diensten zoveel mogelijk te waarborgen en hun netwerk te beschermen. Daarover moeten de entiteiten rapporteren aan het Rijk. De Rijksoverheid adviseert organisaties om niet af te wachten tot de wet- en regelgeving volledig duidelijk is. De risico's die organisaties en systemen lopen, zijn er immers nu ook al. Wij kunnen uw organisatie helpen bij de voorbereiding op deze wetgeving met onze aanpak. Zo bent u voorbereid op CER op strategisch, tactisch en operationeel niveau.



CER-richtlijn: welke sectoren raakt het, en welke stappen moeten organisaties nemen?

Bij o.a. waterschappen, drinkwaterbedrijven, (spoor) wegbeheerders, vastgoedontwikkelaars, en de Rijksoverheid werken wij aan klimaatbestendig asset- en netwerkmanagement. Bent u benieuwd wat we voor uw organisatie kunnen betekenen? Neem contact op met onze adviseurs

Juliette Eulderink - juliette.eulderink@rhdhv.com

Ron Blok - ron.blok@rhdhv.com